

Plan de PONT-L'ABBÉ

BRETAGNE

LÉGENDE

- Office de Tourisme
- Musée
- Édifice Religieux
- Cinéma
- Centre culturel Le Triskell
- Médiathèque
- Parking
- Gare Routière
- Arrêt de Bus
- Toilettes Publiques
- Aire de Camping-cars
- Piscine Aquasud
- Base nautique
- Centre équestre
- Véloroute n°45
- Ancienne voie ferrée Birinik n°2902
- Départ circuit vélo Birinik n°2902
- Piste cyclable / Voie verte
- GR®34 - Randonnée
- Départ Petite Randonnée
- Point de vue
- Aire de jeux enfants
- Aire de pique-nique
- Supermarché

Plonéour-Lanvern
Audierne
Pointe-du-Raz

St-Jean-Trolimon
Chapelle de Tronoën
Plage de Tronoën

Plomeur
La Torche
Le Guilvinec
Phare d'Eckmühl

Plobannalec-Lesconil
Treffiagat-Léchiagat

Loctudy

1 km

WWW.DESTINATION-PAYSBIGOUDEN.BZH

SPL Destination Pays Bigouden Sud Crédits Photos : A Lamoureux / L Gloaguen / E Cléret Impression : Sprint - Document imprimé en août 2025

Découvrir PONT-L'ABBÉ



1 PLACE GAMBETTA - 15^e SIÈCLE

Cette place fut jadis le carrefour d'échange des paroisses voisines et donc le centre névralgique de la ville. Les plus anciennes demeures qui la bordent sont du 16^e et 17^e siècles. Lieu d'exécution sous l'Ancien Régime, elle redevint le marché des fripiers, brodeurs et bourelleurs après la Révolution. Une pompe monumentale ornait autrefois son centre. La place était bordée à l'ouest jusqu'au début du 19^e siècle d'un cimetière et d'une chapelle, aujourd'hui disparus. Le marché alimentaire continue à attirer une foule de chalands tous les jeudis matins.

2 ÉGLISE DE NOTRE DAME DES CARMES - 14^e SIÈCLE

Elle était l'ancienne chapelle du couvent des Carmes datant de 1383-1420. Vous remarquerez son clocher à dômes superposés de 1603 qui était la marque des monastères des Carmes (ordre du Mont Carmel). Sa remarquable rosace du 15^e siècle est une véritable dentelle de pierre de 7,70m de diamètre. Elle est l'une des plus imposantes du Finistère. Église ouverte toute l'année. Culte le dimanche à 11h.

3 FRESQUE DE DENTELLE

Nespoon, jeune artiste polonaise, a réalisé une fresque de 70m² sur un mur de la place des Carmes. Les dessins, d'abord réalisés au pochoir, sont inspirés de la broderie bigoudène : fleurs, rosaces, demi-cercles. Ne ratez pas cette œuvre unique !

4 MONUMENT AUX BIGOUDENS - 1931

L'œuvre de François Bazin en calcaire et en bronze représente quatre femmes et une enfant : la grand-mère, la mère, la sœur, la jeune fille et la petite fille, les 5 âges de la vie. Elles songent à leurs fils, frères, époux ou petit-fils qui luttent en mer contre la tempête. Sur les côtés, deux bas-reliefs en bronze illustrent des scènes tirées du légendaire breton.

5 PORT ET PONT HABITÉ - 18^e & 19^e SIÈCLES

Le port de Pont-l'Abbé était un lieu de commerce important. On y exportait les grains, le poisson, les pommes de terre, les bois de pin ; on y débarquait le vin, le sel et le bois du Nord. Aujourd'hui le port accueille quelques bateaux, offre une balade agréable et un point de vue magnifique sur le pont et le donjon du château. Le pont de Pont-l'Abbé est un des rares ponts habités en France. Il fut un barrage-pont, une féculerie à pomme de terre et une minoterie avant de laisser place aux ateliers de broderie, dont la maison Le Minor avec ses célèbres poupées. Aujourd'hui, il est toujours habité et abrite des commerces.

6 ÉGLISE DE LAMBOUR - 16^e SIÈCLE

Aujourd'hui en ruine, elle remonte du 13^e siècle pour les piliers du chœur et de la nef et au 16^e siècle pour les fenestragés et le clocher. En 1675, la flèche du clocher et le haut des tourelles ont été abattus en représailles à la révolte des « Bonnets rouges ». L'église perdit sa flèche mais devint, avec d'autres, le symbole de cette insurrection populaire. A la fin du 19^e, le toit fut démolit. Ne restaient à l'édifice que ses belles pierres pour pleurer...

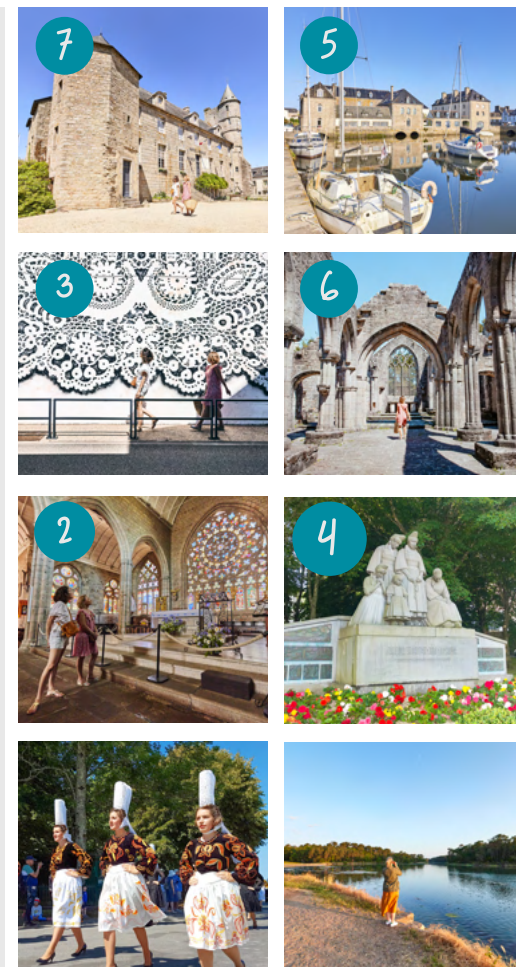
7 CHÂTEAU DES BARONS DU PONT - 13^e & 14^e SIÈCLES

Afin de leur servir de forteresse, ce château fut construit par les seigneurs du Pont, futurs barons. En 1675, lors de la Révolte des Bonnets Rouges, les paysans protestent contre les nouvelles impositions, dévastent et incendient le château. Au début du 18^e siècle, le corps de logis, qui abrite aujourd'hui la mairie de Pont-l'Abbé, fut reconstruit sur les anciennes caves. Durant la Révolution, il servit également de prison. Depuis 1955, ce château, fièrement dressé au pied de la rivière, abrite également dans son donjon le Musée Bigouden*. Les douves sont aujourd'hui aménagées en parc.

*Le Musée Bigouden est actuellement fermé pour travaux de rénovation. Ré-ouverture prévue juillet 2026.

8 PLACE DE LA RÉPUBLIQUE - 19^e SIÈCLE

D'abord terrain vague et bois du baron du Pont, la place de la Madeleine (son ancien nom) n'a eu de réelle existence qu'à partir de 1830. Très progressivement, elle est devenue le cœur de la ville, avec son marché au cochon notamment, détrônant ainsi la place Gambetta. C'est là qu'en 1899, les nouvelles halles furent construites. Aujourd'hui, les places de la République et Gambetta accueillent, tous les jeudis, le plus grand marché du Pays Bigouden !



INFOS +



Plus de 250 boutiques dans le centre-ville de Pont-l'Abbé

MARCHÉ • JEUDI MATIN

Toute l'année : Place de la République et Place Gambetta
Juillet et août : marché des artisans d'art



TOUR HISTORIQUE DE VILLE

2,4 km - Facile →



FAÇADES HISTORIQUES

1 rue Jean-Jacques Rousseau - 19^e
13 rue Jean-Jacques Rousseau - 1635
13 rue Général de Gaulle - 1652
11 rue Jean Le Berre maison - 17^e
11 place Gambetta - 17^e
Quartier Vallou / Arcade vers la place Gambetta - 17^e
6 rue de l'église ND des Carmes - 1740
1 place Benjamin Delessert - 1950



LE LONG DU CHEMIN DE HALAGE

Circuit Le Chemin du halage – 5 km - Départ Quai Saint-Laurent



9 panneaux d'interprétation le long de la rivière



Observez les oiseaux



Menhir de Penglaouic
Sur le GR®34
jusqu'à Loctudy (7 km)



ZOOM



NOUS CONTACTER

NUMÉRO UNIQUE
02 98 82 37 99

OFFICE DE TOURISME

11 Place Gambetta 29120 Pont-l'Abbé
info@destination-paysbigouden.bzh



WWW.DESTINATION-PAYSBIGOUDEN.BZH

Discutez avec nous en direct

